

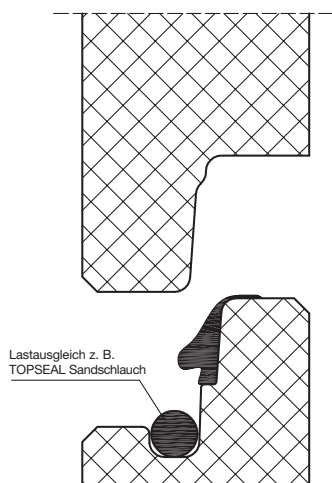
Systemschächte für den Kanalbau



Kanalbau



Fertigteilschächte nach DIN EN 1917 und DIN V 4034-1



Hergestellt nach den neuesten technischen Anforderungen

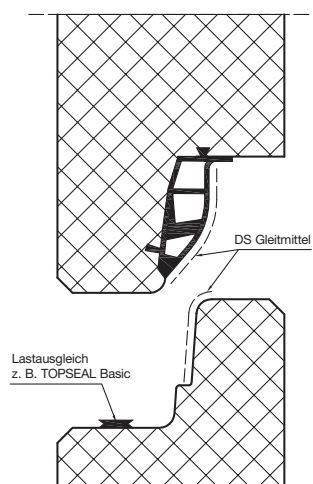
- Typ 1 für Regenwasser, Typ 2 für Schmutzwasser-Kanäle
- Monolithisch gefertigter Schachtkörper mit innen liegender Muffe für den Rohranschluss
- Zur Verwendung als Abwasser-, Regenwasser-, Hauskontroll-, Pump-, Verteiler-, Sammel- oder Schieberschacht

Wasserlauf

- Gerade oder abgewinkelt und Bankette mit Zementestrich ZE20 DIN 1856
- Steinzeug-Halbschale bzw. mit Spaltklinkerriemchen DIN EN 186 geklinkert
- Epoxidharzbeschichtung der Wasserlauf Rinne und der Bankette

Steighilfe

- Ohne Steigeisen
- Mit Steigeisen DIN 1212



Die Ausbildung der Schachtmuffe kann erfolgen nach:

DIN V 4034-1, mit Muffenausbildung und loser Dichtung zum Aufziehen sowie mit eingelegtem TOPSEAL-Sandschlauch

zur gleichmäßigen, nicht federnden Lastübertragung (siehe DIN V 4034-1, Seite 13, Anschnitt 3.10 Bauausführung) als Ersatz für eine Mörtelfuge

Lieferprogramm: DN 1000 mm
Schachtaufbauten: Schachtringe, Schachtkonen, Abdeckplatten und Ausgleichsringe

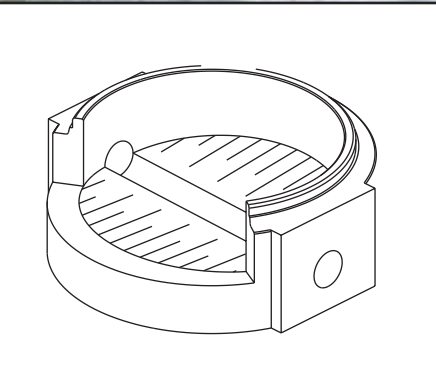
DIN V 4034-1, mit Muffenausbildung und integrierter Dichtung BS 2000

Lastübertragung bauseits als Dünnbettmörtelschicht oder losem Lastübertragungsring

Lieferprogramm: DN 1000, 1200, 1500 mm
Schachtaufbauten: Schachtringe, Schachtkonen, Abdeckplatten und Ausgleichsringe

Lieferprogramm - NEU - Schachtunterteile SU - M, DN 1000-1200-1500 mm

- Für Rohranschlüsse 250 – 800 mm
- Für alle handelsüblichen Rohrsysteme
- Als Schachtrohlinge



Schachtteile nach DIN V 4034-1 für Hausanschlüsse

Beschreibung

Das Gerinne wird durch eine Steinzeug-Halbschale bis zur halben Scheitelhöhe ausgekleidet. Bis zur vollen Scheitelhöhe wird das Gerinne in Beton ausgebildet. Das Gerinne wird mit einem Gefälle von ca. 1,5 % eingebaut.

Die Berme wird in Beton ausgebildet und mit einem Gefälle von ca. 5 % eingebaut.

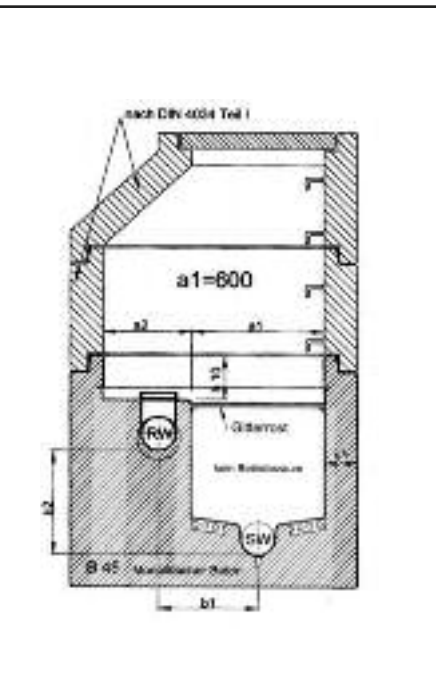
Zum Anschluss der Leitungen werden Schachtfutter für PVC-, HDPE- oder Steinzeugrohre mit einem Durchmesser von 150 oder 200 mm eingebaut.

Kombinationsschächte DN 1000 mm für Nebenleitungen

Hergestellt nach DIN V 4034-1

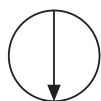
Mit integrierter Schmutzwasserleitung und durchgehender, geschlossener Regenwasserleitung mit Reinigungsöffnung aus PVC DN 150 mm, Leitungen höhenversetzt oder sohlengleich. Schmutzwasserleitung mit eingelegter Steinzeug-Halbschale.

Diese Kombinationsschächte stellen eine Alternative dar und können auch als Fertigteilschächte für Hauptleitungen in den Nennweiten DN 1200 und 1500 mm geliefert werden.

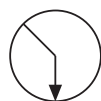


Typenübersicht

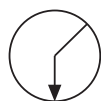
Die Schächte mit den Nummern 1 bis 7 und 10 bis 12 sind vorrätig:



Schacht Nr. 1



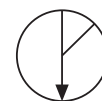
Schacht Nr. 2



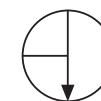
Schacht Nr. 3



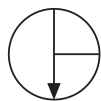
Schacht Nr. 4



Schacht Nr. 5



Schacht Nr. 6



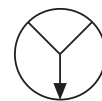
Schacht Nr. 7



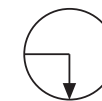
Schacht Nr. 8



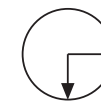
Schacht Nr. 9



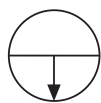
Schacht Nr. 10



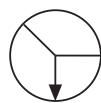
Schacht Nr. 11



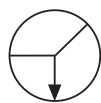
Schacht Nr. 12



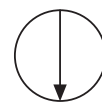
Schacht Nr. 13



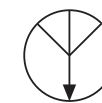
Schacht Nr. 14



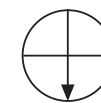
Schacht Nr. 15



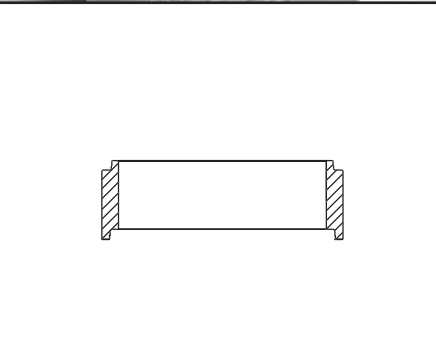
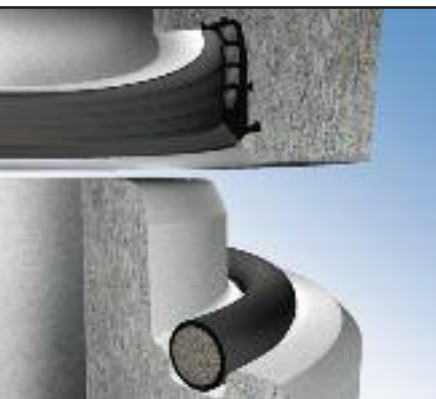
Schacht Nr. 16



Schacht Nr. 17



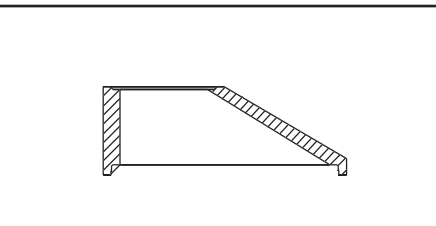
Schacht Nr. 18



Schachtteile nach DIN EN 1917 und DIN V 4034-1

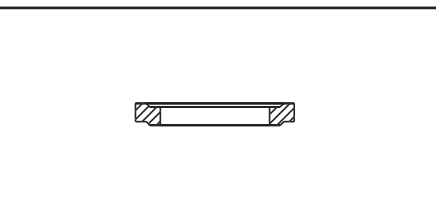
Schachtringe: Innendurchmesser 1000, 1200, 1500 mm

Bauhöhe in mm	mit Steigeisen	ohne Steigeisen
1000	x	x
750	x	x
500	x	x
250	x	x



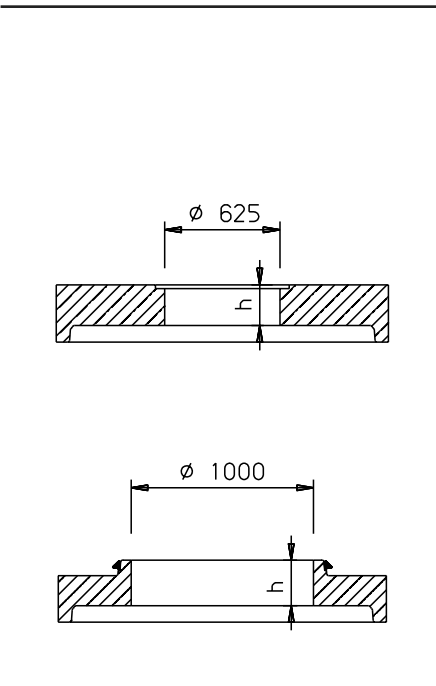
Konen: Bauhöhe 850 gilt nur für DN 1000

Bauhöhe in mm	mit Steigeisen	ohne Steigeisen
850	x	x
600	x	x
300	x	x



Schachtausgleichsringe – verschiebesicher

Innendurchmesser in mm	Bauhöhe in mm		
625	60	80	100



Abdeckplatten für Schachtteile mit Muffenausbildung gemäß aktueller Fassung DIN V 4034-1

	Innen- Ø mm	Außen- Ø mm	Platten- stärke (h) mm	Gewicht kg
Abdeckplatte SLW 60, 1 Öffnung Ø 625 mm				
	1000	1240	220	480
	1200	1470	220	780
	1500	1800	220	1.300

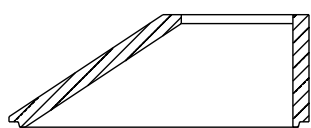
**Übergangsplatte SLW 60,
1 Öffnung Ø 1000 mm, mit Anschlussmuffe für Schachtaufbau DN 1000 - Teil 1**

	1200	1470	250	550
	1500	1800	250	1.030



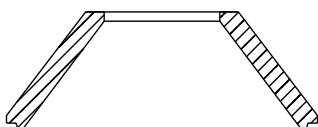
Schachtteile nach DIN 4034-2 – mit Mörtelfuge

Konen (einseitig)



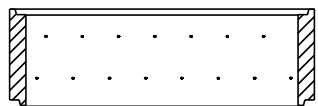
Innendurchmesser in mm	Steigeisen		Bauhöhe in mm	
	ohne	mit		
800	x	x	300	600
1000	x	x	300	600
1200	x	x		600
1500	x	x		600

Konen (gleichseitig)



Innendurchmesser in mm	Einstieg in mm	Bauhöhe 600 mm
1200	625	x
1500	700	x
2000	625	x
2500	625	x

Schachtringe/Sickerlinge/Bodenringe



Innendurchmesser in mm		Bauhöhe in mm					
		100	150	250	500	750	1000
450	ohne Steigeisen	-	-	x	x	-	-
	mit Steigeisen	-	-	-	-	-	-
	mit Sickerlöchern mit Boden	-	-	-	x	-	-
600	ohne Steigeisen	x	x	x	x	x	x
	mit Steigeisen	-	-	-	-	-	-
	mit Sickerlöchern mit Boden	-	-	-	x	-	x
800	ohne Steigeisen	x	x	x	x	-	x
	mit Steigeisen	-	-	x	x	-	-
	mit Sickerlöchern mit Boden	-	-	-	x	-	x
1000	ohne Steigeisen	x	x	x	x	-	x
	mit Steigeisen	-	-	x	x	-	x
	mit Sickerlöchern mit Boden	-	-	-	x	-	x
1200	ohne Steigeisen	-	-	x	x	-	x
	mit Steigeisen	-	-	x	x	-	x
	mit Sickerlöchern mit Boden	-	-	-	x	-	x
1500	ohne Steigeisen	-	-	x	x	x	x
	mit Steigeisen	-	-	x	x	-	x
	mit Sickerlöchern mit Boden	-	-	-	x	-	x
2000	ohne Steigeisen	-	-	x	x	x	x
	mit Steigeisen	-	-	x	x	-	-
	mit Sickerlöchern mit Boden	-	-	-	x	-	x
2500	ohne Steigeisen	-	-	x	x	x	-
	mit Steigeisen	-	-	-	-	-	-
	mit Sickerlöchern mit Boden	-	-	-	x	-	-



Fax-/E-Mail-Antwortblatt an 052 347 05 06 / info@mall.ch

Ich interessiere mich für:

- Abscheidetechnik
- Regenwasserbewirtschaftung
- Waschwasseraufbereitung/
Waschwasserreinigung
- Pumpenschächte/
Systemschächte
- Kleinkläranlagen/
Grauwassernutzung
- Neue Energien
- Schachtbauwerke

- Bitte senden Sie uns detaillierte
Unterlagen.
- Ich habe ein Projekt und wünsche
eine persönliche Beratung.
- Bitte senden Sie mir ein Angebot zu.

Firma

Telefon

Vor-/Nachname

Fax

Strasse/Nr.

E-Mail

PLZ/Ort

Bitte Firmenstempel oder ausfüllen. Danke.

Mall AG

Moosburgstrasse 8
8307 Effretikon
Tel. 052 347 05 05
Fax 052 347 05 06

info@mall.ch
www.mall.ch